



SUBARU

Part number: H501SVC100
Numéro de pièce:

Vehicle: WRX without Eyesight
Véhicule:

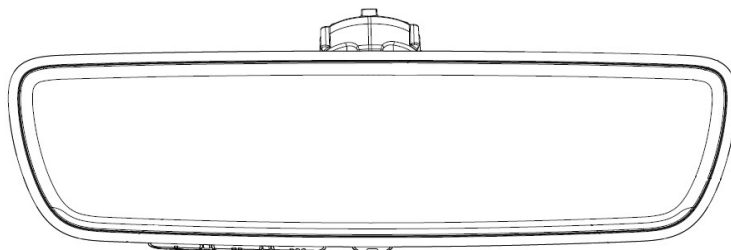
Installation instructions
Instructions d'installatiion

Description: Auto dimming mirror
Description: Tetroviseur antiéblouissement

Kit contents

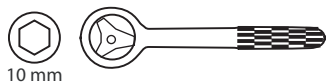
Contenu de la trousse

A



Auto dimming mirror
Tetroviseur antiéblouissement

Tools required
Outils requis

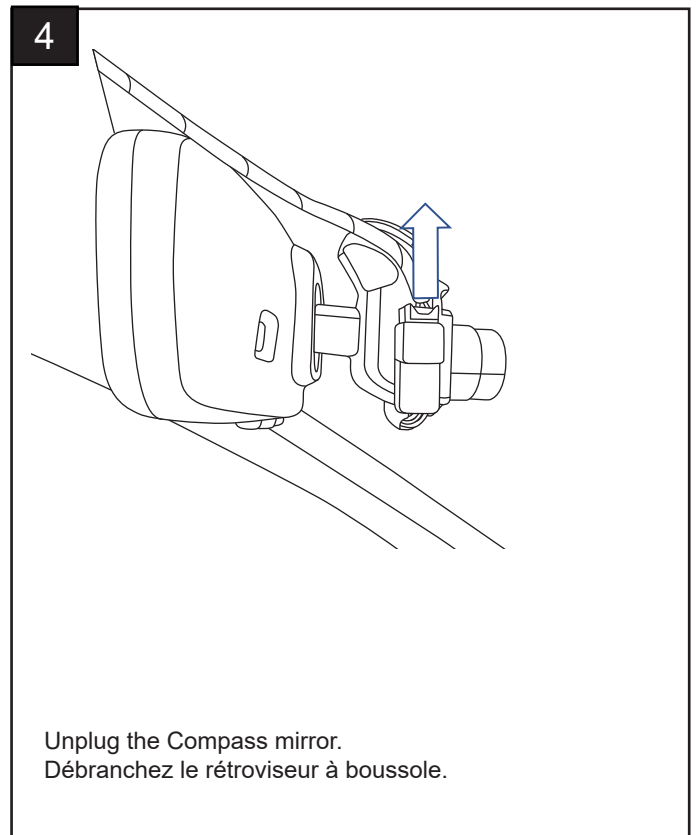
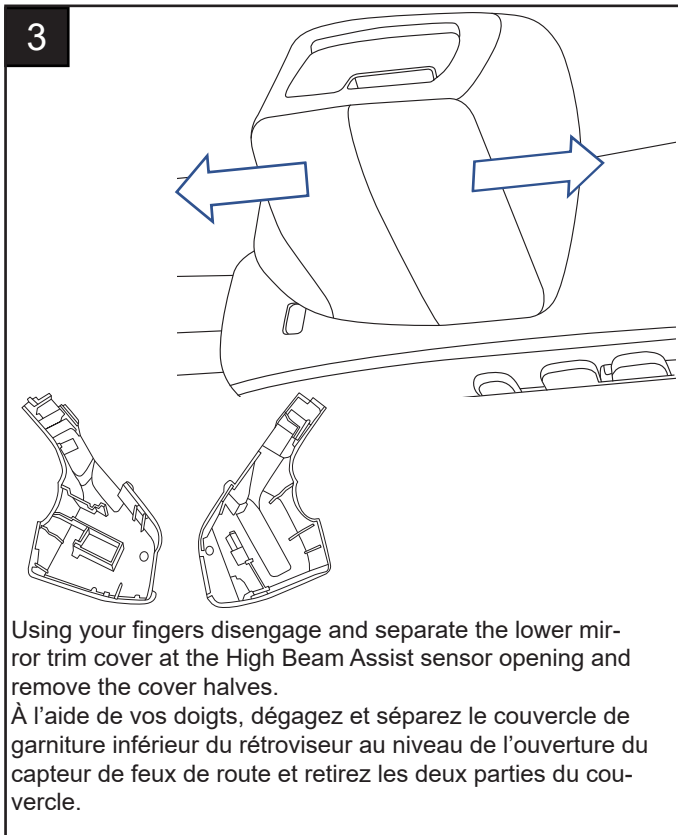
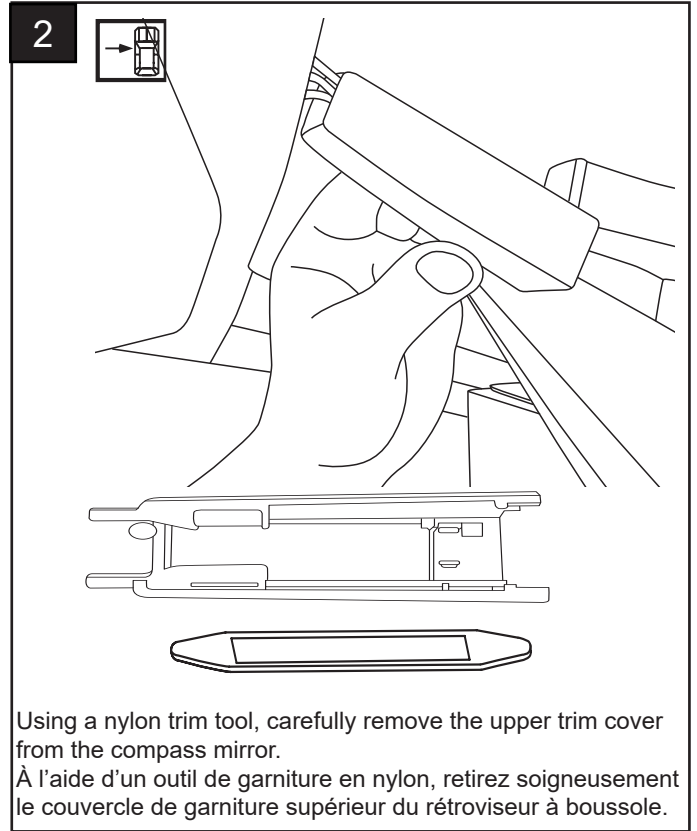
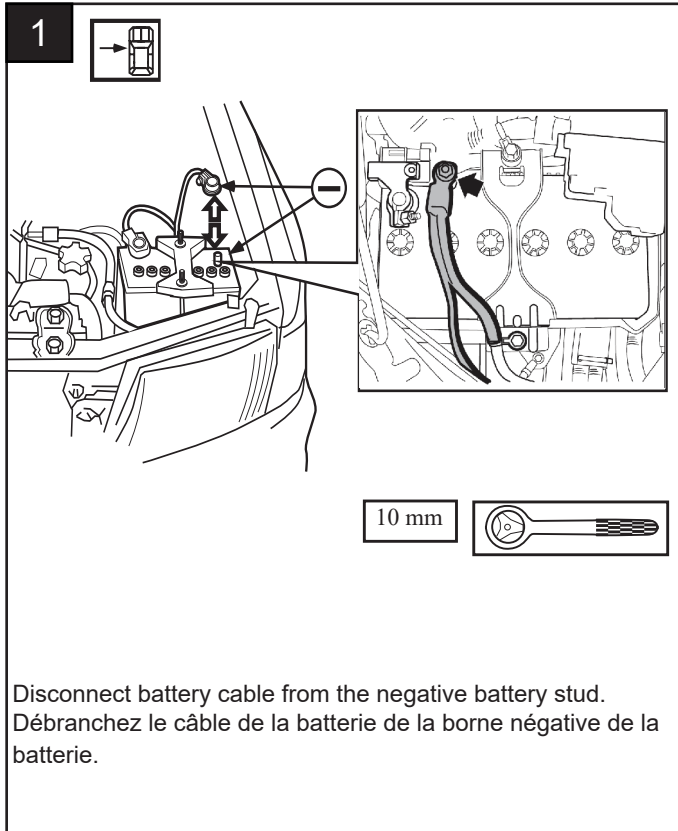


10 mm

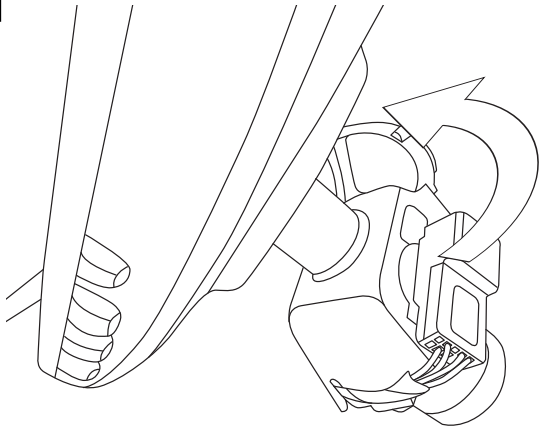


Panel removal tool
Outil de dépose du panneau





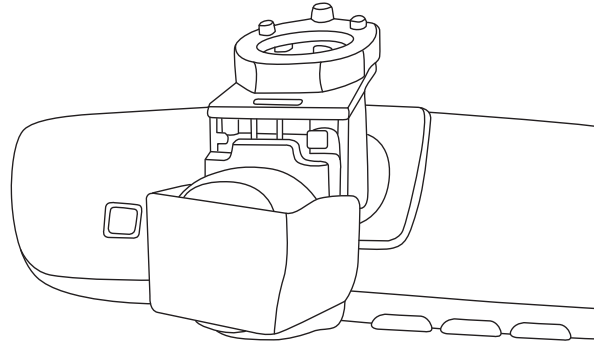
5



Firmly grasp the Compass mirror and remove by rotating the base and pulling away simultaneously from the windshield mounting button.

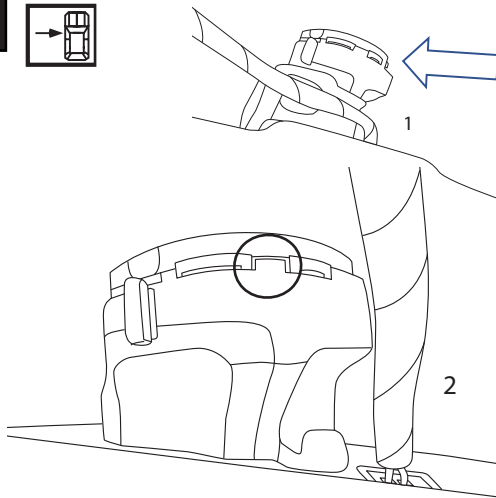
Saisissez fermement le rétroviseur à boussole et retirez-le en tournant la base et en l'écartant simultanément du bouton de fixation du pare-brise.

6



On the new Compass mirror with HomeLink, apply protective masking tape on the High Beam Assist Sensor
Sur le nouveau rétroviseur à boussole équipé d'HomeLink, appliquez du ruban-cache protecteur sur le capteur d'assistance aux feux de route

7



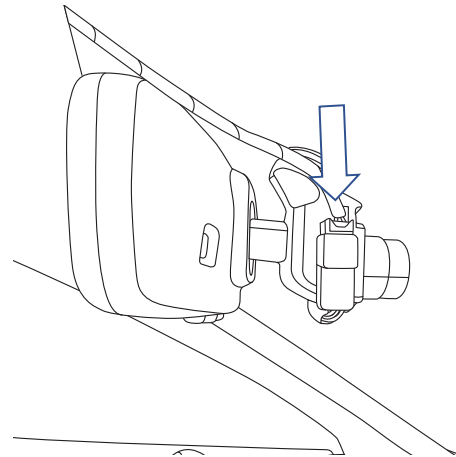
1. Install the Compass mirror with HomeLink by aligning the mirror retention clips with the windshield mirror button and pressing against the mirror to fully seat the mirror.

2. Rotate the mirror until properly aligned with the reference notch shown

1. Installez le rétroviseur à boussole équipé d'HomeLink en alignant les attaches de fixation du rétroviseur avec le bouton de pare-brise du rétroviseur, puis en pressant suffisamment sur le rétroviseur pour bien le positionner.

2. Tournez le rétroviseur jusqu'à ce qu'il soit bien aligné avec la référence

8



Connect vehicle harness to Compass mirror with HomeLink.
Raccordez le faisceau du véhicule au rétroviseur à boussole équipé d'HomeLink.

PART NUMBER
H501SVC100

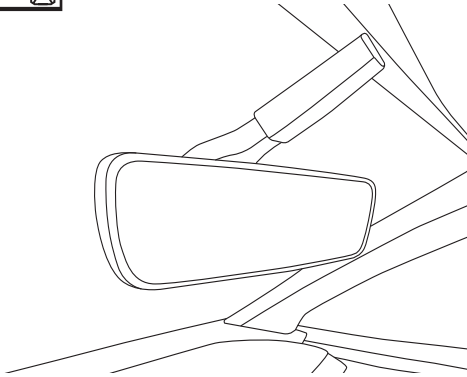
ISSUE
A

DATE
2/25/2022

SUBARU OF AMERICA

PAGE
3/4

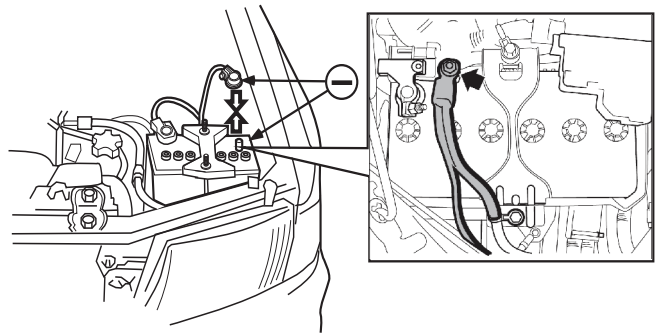
9



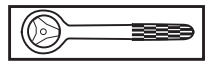
1. Remove protective tape from High Beam Assist sensor.
2. Reinstall lower mirror trim covers and ensure all clips are fully engaged.
3. Reinstall the upper trim cover and ensure the trim cover is fully seated.

1. Retirez le ruban protecteur du capteur d'assistance aux feux de route.
2. Remettez en place les couvercles de garniture du rétroviseur et assurez-vous que toutes les attaches sont complètement fixées.
3. Remettez le couvercle de garniture supérieur en place et assurez-vous que le couvercle de garniture est bien ajusté.

10



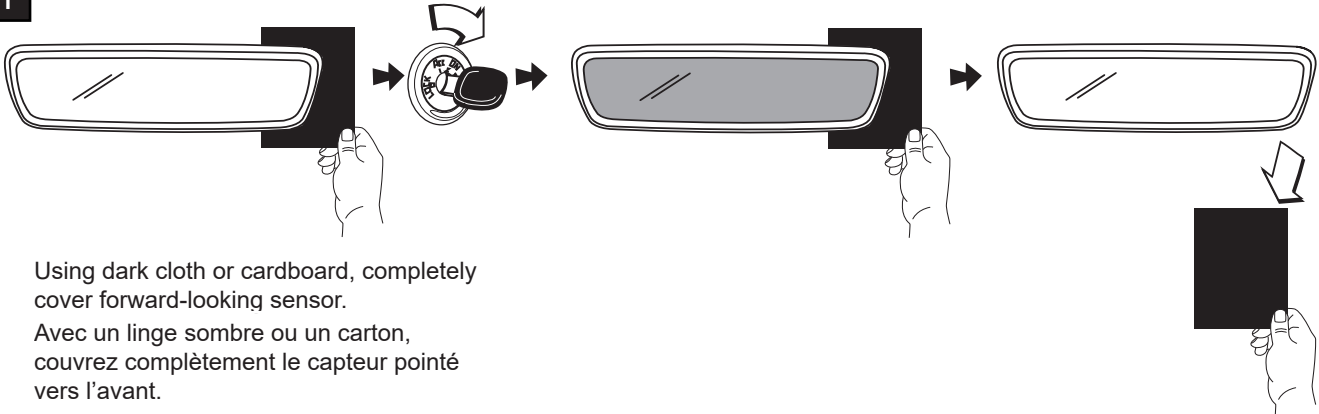
10 mm



Reconnect battery. If equipped reconnect eyelet cable. Tighten bolt to 66 in-lbs.

Rebranchez la batterie. Si elle en est équipée, rebranchez le câble de l'œillet. Serrez les boulons à 66 po-lb.

11



Using dark cloth or cardboard, completely cover forward-looking sensor.

Avec un linge sombre ou un carton, couvrez complètement le capteur pointé vers l'avant.

12

To calibrate compass reference mirror user guide.
Pour étalonner la boussole, reportez-vous au manuel du rétroviseur.